

## BOSQUETS & BASSINS à ne pas manquer !

Les bosquets de Versailles, imaginés par André Le Nôtre, sont des petits espaces clos dissimulés au cœur du jardin boisé du Château. On en compte 15 en tout. Décorés de fontaines, de vases et de statues, ces bosquets auxquels on accède par des allées discrètes apportent la surprise et la fantaisie à l'intérieur du Jardin Royal. Louis XIV et sa cour avaient l'habitude de s'y rendre pour faire collation, écouter de la musique ou danser. Le roi pouvait ainsi satisfaire son goût du jeu et du spectacle dans ces véritables salons de plein air réservés à la fête et au divertissement.

### GRANDE PERSPECTIVE

C'est toute la ville de Versailles qui, d'Est en Ouest, est parcourue par un axe majeur reliant le domaine royal à la capitale parisienne. Dans le parc du château, du Parterre d'Eau au Grand Canal, en passant par le Parterre de Latone, le Tapis Vert et le Bassin du Char d'Apollon, la traversée percée par André Le Nôtre dès les années 1660 prit le nom de Grande Perspective.

### BASSIN DE LATONE

La statuaire de ce bassin restauré illustre la légende de la mère de Diane et Apollon protégeant ses enfants contre les injures des paysans de Lycie et demandant à Jupiter de la venger en les transformant en grenouilles. Entouré par les Bassins des Lézards, le Bassin de Latone creusé sous Louis XIII fut modifié par Jules Hardouin-Mansart entre 1687 et 1689.

### BASSIN DU CHAR D'APOLLON

Le Bassin du Char d'Apollon, creusé sous Louis XIII et aménagé sous Louis XIV qui y fit installer le magnifique ensemble en plomb exécuté par Tuby sur des dessins de Le Brun, représente "Apollon sur son char".

- Georg Friedrich Haendel • *The Coronation of King George II*
- Esprit Antoine Blanchard • *Guerre des Tè Deum*
- François-André Danican Philidor • *Messe du Roi Soleil*
- Jean-Baptiste Lully • *Phaéton*

### SALLE DE BAL

La Salle de Bal, aménagée par Le Nôtre entre 1680 et 1685, est le seul bosquet arrivé intact jusqu'à nous. Son décor comporte une cascade semi-circulaire ornée de pierres meulières et de coquillages rapportés de l'océan Indien et de la mer Rouge par la marine royale.

- André Campra • *L'Europe galante*
- Jean-Jacques Rousseau • *Le Devin du village*
- Jean-Baptiste Lully • *Phaéton*

### BASSIN DU MIROIR

Louis XIV commanda ce bassin en 1702. Dans l'esprit des fontaines de Le Nôtre, mais avec les moyens techniques modernes, les jeux d'eau musicaux sont rythmés à la seconde par les œuvres de Haendel et de Blamont.

- Georg Friedrich Haendel • *The Coronation of King George II*
- François Colin de Blamont • *Guerre des Tè Deum*

### BOSQUET DE LA COLONNADE

Avec son péristyle circulaire ponctué de 32 colonnes ioniques, le Bosquet de la Colonnade est un site minéral conçu par Jules Hardouin-Mansart en 1684.

- Michel-Richard de Lalande et Jean-Baptiste Lully • *Messe du Roi Soleil*
- Jean-Baptiste Lully • *Phaéton*

### BOSQUET DE L'ENCELADE

Le bosquet est la représentation d'Encelade, chef des Titans, puni de sa prétention par les dieux du mont Olympe.

- Marc-Antoine Charpentier • *Les Arts Florissans*
- André Campra • *L'Europe galante*

### BOSQUET DES BAINS D'APOLLON

Le caractère pré-romantique du Bosquet des Bains d'Apollon, aménagé à partir de 1776 par Hubert Robert, correspond à la mode des jardins à "fabriques", avec son étonnant rocher qui abrite les trois splendides groupes de marbre sculptés d'Apollon et les Muses (rescapés de la Grotte de Thétis construite par Louis XIV), dus à Marsy, Guérin, Girardon et Regnaudin.

### BOSQUET DU THÉÂTRE D'EAU

Conçu par André Le Nôtre entre 1671 et 1674, la restauration du bosquet en 2015 a été confiée au paysagiste Louis Benech pour le jardin contemporain et à l'artiste Jean-Michel Othoniel pour les sculptures fontaines. Etabli en lisière du Bosquet du Théâtre d'Eau, le Bassin des Enfants Dorés a été créé en 1709 par Jules Hardouin-Mansart. Des travaux de restauration ont permis sa réouverture en 2017.

### BASSIN DE NEPTUNE

Le Bassin de Neptune a été conçu et creusé en forme d'hémicycle, comme les théâtres antiques. Armé de son trident, Neptune, dieu de la mer, envoie de gracieuses lances d'eau dans le ciel. Des jeux d'eau modernes animent également le bassin.

- Georg Friedrich Haendel • *The Coronation of King George II*
- François Colin de Blamont • *Guerre des Tè Deum*
- Jean-Baptiste Lully • *Tè Deum*

### BOSQUET DES TROIS FONTAINES

S'il est probable que Louis XIV ait lui-même dessiné ce bosquet, c'est son fidèle jardinier Le Nôtre qui en dirigea l'exécution de 1677 à 1679. Ainsi la simplicité de son décor composé de gazon, de marbre, de rocailles et de coquillages, caractérisé par l'absence de toute statue, lui confère toute son atmosphère.

- Francesco Cavalli • *Missa 1660*

CHATEAU DE VERSAILLES



VERSAILLES Spectacles

Mise en eau des fontaines et des bassins automatiques de 10h à 19h et des fontaines et des bassins historiques de 11h à 12h et de 15h30 à 17h30

Mise en musique du Jardin de 10h à 19h

de 9h à 19h

Ouverture exceptionnelle des bosquets

Promenade dans les jardins du Château de Versailles

# les Grandes Eaux Musicales



CHATEAU DE VERSAILLES PLAN 2020

## les Grandes Eaux de Versailles

### Les Grandes Eaux Musicales

Les samedis et dimanches du 4 avril au 1<sup>er</sup> novembre  
Les mardis du 19 mai au 23 juin  
Les vendredis 10 avril et 8 mai, le jeudi 21 mai et le mardi 14 juillet  
De 9h à 19h

### Les Grandes Eaux Nocturnes

Les samedis du 13 juin au 19 septembre  
De 20h30 à 23h05

### Les Jardins Musicaux

Les vendredis du 3 avril au 30 octobre (sauf le 10 avril et le 8 mai)  
Les mardis du 7 avril au 12 mai puis du 30 juin au 27 octobre (sauf le 14 juillet)  
De 9h à 19h

### La Sérénade Royale de la Galerie des Glaces

Les samedis du 13 juin au 19 septembre  
5 séances de 45 minutes  
De 18h30 à 19h50

## VERSAILLES FESTIVAL

### Versailles Electro

2<sup>e</sup> édition  
Soirée sur les terrasses du Château de Versailles  
Justice, Kittin B2B Busy P, L'Impératrice  
Samedi 23 mai de 20h30 à 00h

### Fêtes et bals costumés

Fêtes Galantes  
Soirée costumée à la Galerie des Glaces  
Lundi 1<sup>er</sup> juin à 18h30

Le Grand Bal Masqué du Château de Versailles  
Bal costumé et masqué à l'Orangerie  
Samedi 20 juin à 23h30

### Spectacle à l'Orangerie

Marie-Antoinette  
Le Destin d'une Reine  
Spectacle pyrotechnique dans les jardins de l'Orangerie  
Groupe F, pyrotechnie  
Christophe Berthonneau, direction  
Avec la voix de Stéphane Bern  
Les 2, 3, 9 et 10 juillet à 22h

### Opéras, concerts, théâtre et ballet

Opéra Royal, Chapelle Royale, Galerie des Glaces  
Le Ballet Royal de la Nuit, Malandain  
Ballet Biarritz: Marie-Antoinette, Le Bourgeois Gentilhomme, Philippe Jaroussky et Valer Sabadus, Alexandre Tharaud, Hervé Niquet, Jakub Józef Orliński...

### Saison Musicale

Chaque année, l'Opéra Royal et la Chapelle Royale du Château de Versailles accueillent les plus grands artistes internationaux pour une programmation artistique mêlant concerts, opéras et ballets.

INFORMATIONS - RÉSERVATIONS  
+33 (0)1 30 83 78 89 • [www.chateauversailles-spectacles.fr](http://www.chateauversailles-spectacles.fr)



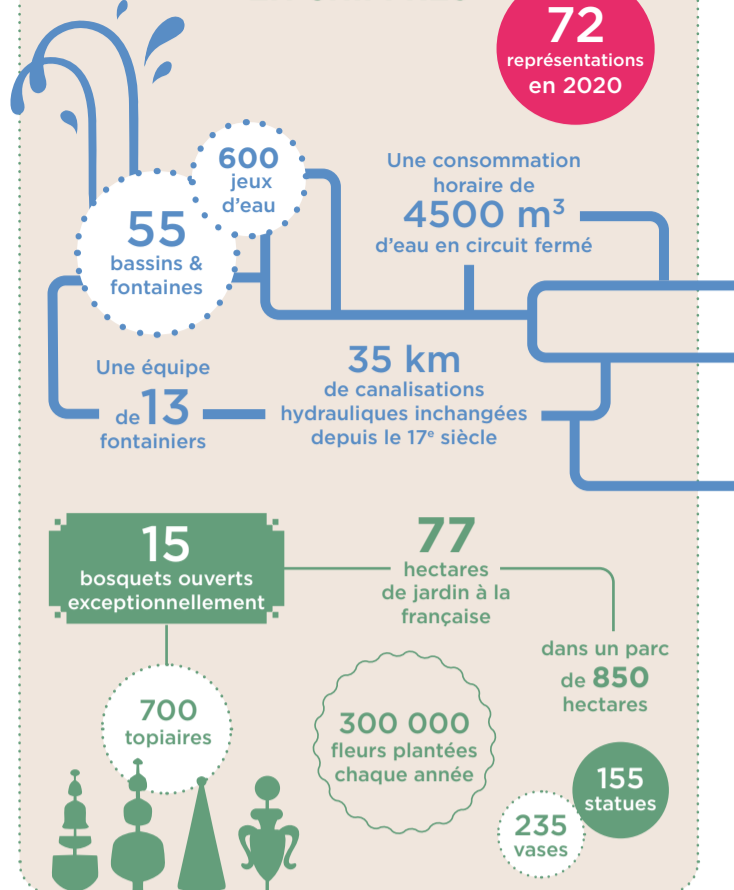
Adresse administrative: Château de Versailles Spectacles  
CS 10509 - 78008 Versailles Cedex



Couverture: © J. de Gury. Ne pas jeter sur la voie publique.

## LES GRANDES EAUX EN CHIFFRES

72 représentations en 2020



## LES BOSQUETS VUS DU CIEL



Vue sur le Tapis Vert, le Bassin du Char d'Apollon et le Grand Canal. Aperçu du Bosquet de la Colonnade (à gauche) et des Bosquets des Dômes et de l'Encelade (à droite).

## PROLONGEZ L'EXPERIENCE



Vous souhaitez tout savoir sur le Château de Versailles et son domaine ? Téléchargez gratuitement l'application "CHATEAU DE VERSAILLES". Laissez-vous guider par les parcours audio et explorez sans jamais être perdu grâce à la carte interactive et les informations pratiques.



Les Grandes Eaux chez vous ! Découvrez la bande-son des Grandes Eaux de Versailles dans la collection Château de Versailles Spectacles. Retrouvez toute la collection CD et DVD sur [www.chateauversailles-spectacles.fr](http://www.chateauversailles-spectacles.fr)

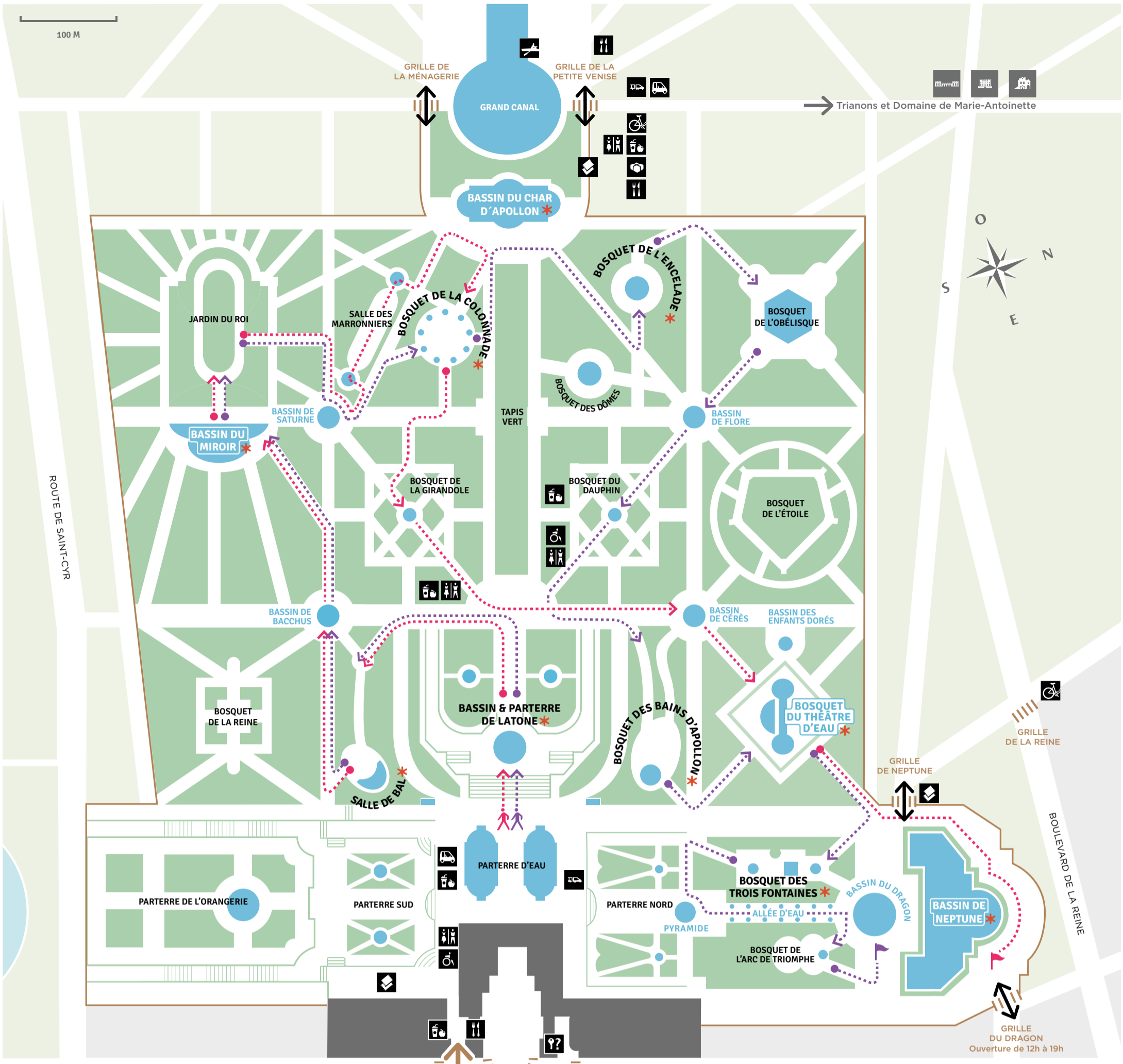
### Suivez-nous sur les réseaux sociaux

@chateauversailles.spectacles  
@CVSpectacles @chateauversailles.spectacles  
#GRANDESEauxMUSICALES



© Thomas Gamier

100 M



### AUJOURD'HUI DANS LES JARDINS

#### Ouverture exceptionnelle des bosquets

9h > 19h

Mise en musique  
10h > 19h

#### Horaires de mise en eau des fontaines automatiques



10h > 19h

Toutes les 10 min : Bassin du Miroir  
Toutes les 15 min : Bassin de Neptune  
En continu : Bosquet du Théâtre d'eau

#### Horaires de mise en eau des fontaines historiques



MATIN

11h > 12h La Grande Perspective :  
Parterre d'Eau, Bassin de Latone  
Bassin du Char d'Apollon

11h15 > 11h45 Parterre de l'Orangerie,  
Bosquet de la Salle de Bal,  
Bassin de Bacchus, Bassin de Saturne,  
Salle des Marronniers, Bosquet de la  
Colonnade, Bosquet de la Girandole



APRÈS-MIDI

15h30 > 17h  
Tous les bassins et bosquets

17h20 > 17h30 Mise en eau historique  
du Bassin de Neptune

Les horaires de mise en eau ou d'ouverture du jardin sont susceptibles d'être modifiés. Voir les informations aux entrées du jardin ou sur notre site internet.

### PARCOURS DE PROMENADE CONSEILLÉ



MATIN

Itinéraire conseillé le matin  
Temps de parcours estimé :  
1h30



APRÈS-MIDI

Itinéraire conseillé l'après-midi  
Temps de parcours estimé :  
2h

**\* BOSQUETS ET BASSINS À NE PAS MANQUER**

- Escaliers
- Petit train : navette pour le Trianon
- Billetterie Grandes Eaux Musicales
- Voitures électriques
- Informations Billetterie Château
- Location de vélos
- Entrée / Sortie
- Barques
- Toilettes gratuites
- Restauration
- Aménagement pour les personnes à mobilité réduite
- Restauration rapide
- Souvenirs / Librairie
- Objets trouvés

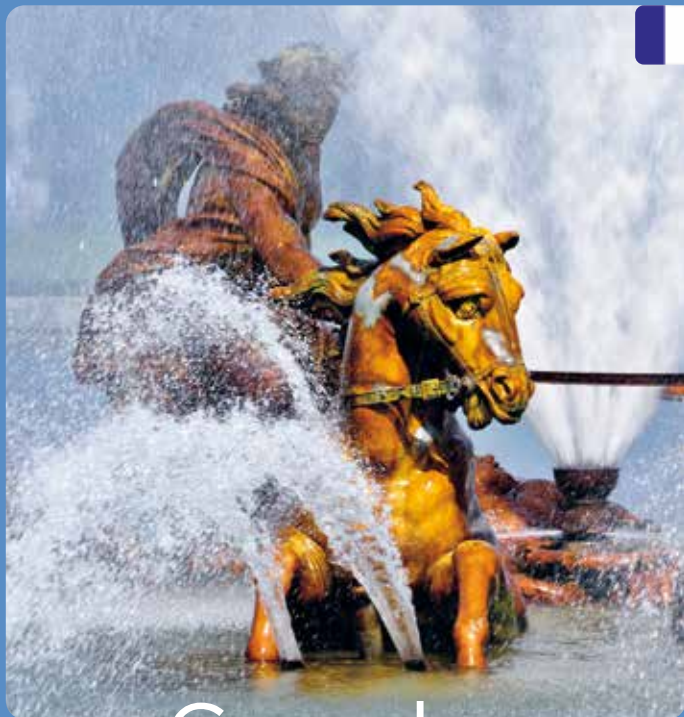
#### AVIS AUX VISITEURS

Conservez votre ticket et présentez-le aux points de contrôle.

Tout pique-nique est interdit à l'intérieur de la zone payante. Il est interdit de marcher, de s'asseoir sur les pelouses et de s'adosser ou de toucher aux statues.

L'eau des fontaines et bassins est non potable. Toute baignade est interdite.

Merci de respecter les consignes du personnel d'accueil.



# les Grandes Eaux Musicales

Promenade dans les jardins du Château de Versailles

Ouverture exceptionnelle des bosquets  
de 9h à 19h

Mise en musique du jardin  
de 10h à 19h

Mise en eau des fontaines et des bassins automatiques  
de 10h à 19h et des fontaines et des bassins historiques  
de 11h à 12h et de 15h30 à 17h30