

BOSQUETS & BASSINS à ne pas manquer !

Les bosquets de Versailles, imaginés par André Le Nôtre, sont des petits espaces clos dissimulés au cœur du jardin boisé du Château. On en compte 15 en tout. Décorés de fontaines, de vases et de statues, ces bosquets auxquels on accède par des allées discrètes apportent la surprise et la fantaisie à l'intérieur du Jardin Royal. Louis XIV et sa cour avaient l'habitude de s'y rendre pour faire collation, écouter de la musique ou danser. Le roi pouvait ainsi satisfaire son goût du jeu et du spectacle dans ces véritables salons de plein air réservés à la fête et au divertissement.

GRANDE PERSPECTIVE

C'est toute la ville de Versailles qui, d'Est en Ouest, est parcourue par un axe majeur reliant le domaine royal à la capitale parisienne. Dans le parc du château, du Parterre d'Eau au Grand Canal, en passant par le Parterre de Latone, le Tapis Vert et le Bassin du Char d'Apollon, la traversée percée par André Le Nôtre dès les années 1660 prit le nom de Grande Perspective.

BASSIN DE LATONE

La statuariaire de ce bassin restauré illustre la légende de la mère de Diane et Apollon protégeant ses enfants contre les injures des paysans de Lycie et demandant à Jupiter de la venger en les transformant en grenouilles. Entouré par les Bassins des Lézards, le Bassin de Latone creusé sous Louis XIII fut modifié par Jules Hardouin-Mansart entre 1687 et 1689.

BASSIN DU CHAR D'APOLLON

Le Bassin du Char d'Apollon, creusé sous Louis XIII et aménagé sous Louis XIV qui y fit installer le magnifique ensemble en plomb exécuté par Tubby sur des dessins de Le Brun, représente "Apollon sur son char".

Georg Friedrich Haendel • *The Coronation of King George II*
Esprit Antoine Blanchard • *Guerre des Tè Deum*
François-André Danican Philidor • *Messe du Roi Soleil*
Jean-Baptiste Lully • *Phaéton*

SALLE DE BAL

La Salle de Bal, aménagée par Le Nôtre entre 1680 et 1685, est le seul bosquet arrivé intact jusqu'à nous. Son décor comporte une cascade semi-circulaire ornée de pierres meulières et de coquillages rapportés de l'océan Indien et de la mer Rouge par la marine royale.

André Campra • *L'Europe galante*
Jean-Jacques Rousseau • *Le Devin du village*
Jean-Baptiste Lully • *Phaéton*

BASSIN DU MIROIR

Louis XIV commanda ce bassin en 1702. Dans l'esprit des fontaines de Le Nôtre, mais avec les moyens techniques modernes, les jeux d'eau musicaux sont rythmés à la seconde par les œuvres de Haendel et de Blamont.

Georg Friedrich Haendel • *The Coronation of King George II*
François Colin de Blamont • *Guerre des Tè Deum*

BOSQUET DE LA COLONNADE

Avec son péristyle circulaire ponctué de 32 colonnes ioniques, le Bosquet de la Colonnade est un site minéral conçu par Jules Hardouin-Mansart en 1684.

Michel-Richard de Lalande
et Jean-Baptiste Lully • *Messe du Roi Soleil*
Jean-Baptiste Lully • *Phaéton*

BOSQUET DE L'ENCELADE

Le bosquet est la représentation d'Encelade, chef des Titans, puni de sa prétention par les dieux du mont Olympe.

Marc-Antoine Charpentier • *Les Arts Florissans*
André Campra • *L'Europe galante*

BOSQUET DES BAINS D'APOLLON

Le caractère pré-romantique du Bosquet des Bains d'Apollon, aménagé à partir de 1776 par Hubert Robert, correspond à la mode des jardins à "fabriques", avec son étonnant rocher qui abrite les trois splendides groupes de marbre sculptés d'Apollon et les Muses (rescapés de la Grotte de Thétis construite par Louis XIV), dus à Marsy, Guérin, Girardon et Regnaudin.

BOSQUET DU THÉÂTRE D'EAU

Conçu par André Le Nôtre entre 1671 et 1674, la restauration du bosquet en 2015 a été confiée au paysagiste Louis Benech pour le jardin contemporain et à l'artiste Jean-Michel Othoniel pour les sculptures fontaines. Etabli en lisière du Bosquet du Théâtre d'Eau, le Bassin des Enfants Dorés a été créé en 1709 par Jules Hardouin-Mansart. Des travaux de restauration ont permis sa réouverture en 2017.

BASSIN DE NEPTUNE

Le Bassin de Neptune a été conçu et creusé en forme d'hémicycle, comme les théâtres antiques. Armé de son trident, Neptune, dieu de la mer, envoie de gracieuses lances d'eau dans le ciel. Des jeux d'eau modernes animent également le bassin.

Georg Friedrich Haendel • *The Coronation of King George II*
François Colin de Blamont • *Guerre des Tè Deum*
Jean-Baptiste Lully • *Tè Deum*

BOSQUET DES TROIS FONTAINES

S'il est probable que Louis XIV ait lui-même dessiné ce bosquet, c'est son fidèle jardinier Le Nôtre qui en dirigea l'exécution de 1677 à 1679. Ainsi la simplicité de son décor composé de gazon, de marbre, de rocailles et de coquillages, caractérisé par l'absence de toute statue, lui confère toute son atmosphère.

Francesco Cavalli • *Missa 1660*

CHÂTEAU DE VERSAILLES



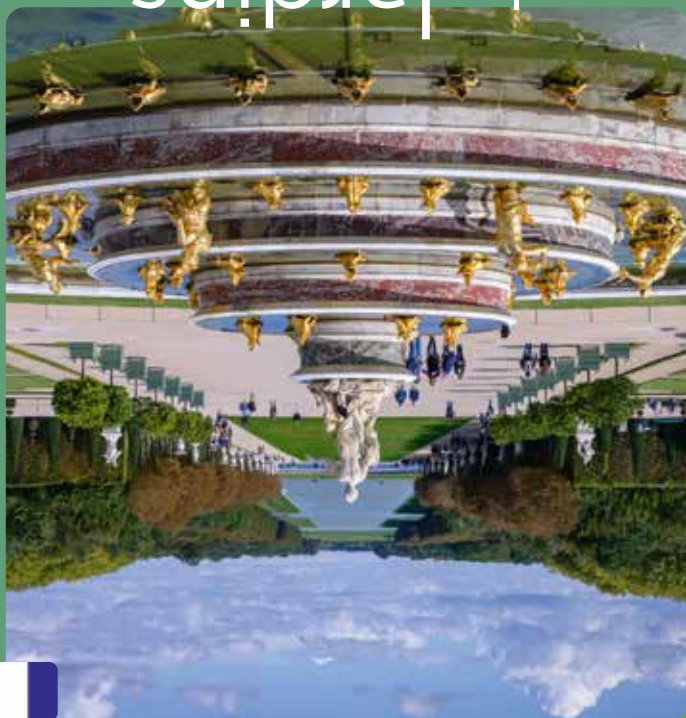
VERSAILLES
Spectacles
Château de Versailles

Mise en eau du Bassin du Miroir toutes les 10 minutes
 Mise en eau du Bassin de Neptune toutes les 15 minutes
 Mise en eau du Bosquet du Théâtre d'Eau en continu de 10h à 19h

Mise en musique du Jardin de 10h à 19h
 de 9h à 19h

Ouverture exceptionnelle des bosquets
 Promenade dans les jardins du Château de Versailles

les Jardins Musicaux



CHÂTEAU DE VERSAILLES PLAN 2020

les Grandes Eaux de Versailles

Les Grandes Eaux Musicales

Les samedis et dimanches du 4 avril au 1^{er} novembre
 Les mardis du 19 mai au 23 juin
 Les vendredis 10 avril et 8 mai, le jeudi 21 mai et le mardi 14 juillet
 De 9h à 19h

Les Grandes Eaux Nocturnes

Les samedis du 13 juin au 19 septembre
 De 20h30 à 23h05

Les Jardins Musicaux

Les vendredis du 3 avril au 30 octobre (sauf le 10 avril et le 8 mai)
 Les mardis du 7 avril au 12 mai puis du 30 juin au 27 octobre (sauf le 14 juillet)
 De 9h à 19h

La Sérénade Royale de la Galerie des Glaces

Les samedis du 13 juin au 19 septembre
 5 séances de 45 minutes
 De 18h30 à 19h50

VERSAILLES FESTIVAL

Versailles Electro

2^e édition
 Soirée sur les terrasses du Château de Versailles
 Justice, Kittin B2B Busy P, L'Impératrice
 Samedi 23 mai de 20h30 à 00h

Fêtes et bals costumés

Fêtes Galantes
 Soirée costumée à la Galerie des Glaces
 Lundi 1^{er} juin à 18h30

Le Grand Bal Masqué du Château de Versailles
 Bal costumé et masqué à l'Orangerie
 Samedi 20 juin à 23h30

Show at the Orangerie

Marie-Antoinette, a Queen's Destiny
 Fireworks Show at the Orangerie's Gardens

Groupe F, Fireworks
 Christophe Berthonneau, artistic direction
 2nd, 3rd, 9th and 10th July at 10pm

Operas, Concerts, Theatre and Ballets

Royal Opera, Royal Chapel, Hall of Mirrors
The Royal Ballet of Night, Malandain
 Ballet Biarritz: *Marie-Antoinette*, Philippe Jaroussky and Valer Sabadus, Alexandre Tharaud, Hervé Niquet, Jakub Józef Orliński...

Saison Musicale

Chaque année, l'Opéra Royal et la Chapelle Royale du Château de Versailles accueillent les plus grands artistes internationaux pour une programmation artistique mêlant concerts, opéras et ballets.

INFORMATIONS - RÉSERVATIONS
 +33 (0)1 30 83 78 89 • www.chateauversailles-spectacles.fr

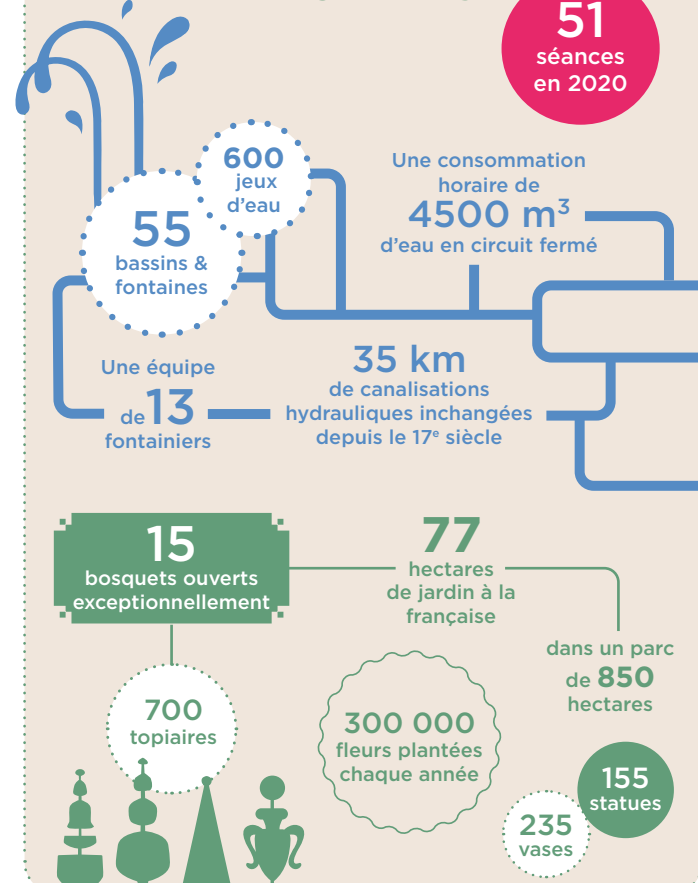


Adresse administrative : Château de Versailles Spectacles
 CS 10509 - 78008 Versailles Cedex



Couverture: © J. de Gury. Ne pas jeter sur la voie publique. © David L'Heureux

LES JARDINS EN CHIFFRES



LES BOSQUETS VUS DU CIEL



Vue sur le Tapis Vert, le Bassin du Char d'Apollon et le Grand Canal. Aperçu du Bosquet de la Colonnade (à gauche) et des Bosquets des Dômes et de l'Encelade (à droite).

PROLONGEZ L'EXPERIENCE



Vous souhaitez tout savoir sur le Château de Versailles et son domaine ?
 Téléchargez gratuitement l'application "CHÂTEAU DE VERSAILLES"
 Laissez-vous guider par les parcours audio et explorez sans jamais être perdu grâce à la carte interactive et les informations pratiques.



Les Grandes Eaux chez vous !
 Découvrez la bande-son des Grandes Eaux de Versailles dans la collection Château de Versailles Spectacles.
 Retrouvez toute la collection CD et DVD sur www.chateauversailles-spectacles.fr

Suivez-nous sur les réseaux sociaux

@chateauversailles.spectacles
 @CVSpectacles @chateauversailles.spectacles
 #GRANDESEauxMUSICALES



100 M

GRILLE DE LA MÉNAGERIE

GRILLE DE LA PETITE VENISE

Trianons et Domaine de Marie-Antoinette



ROUTE DE SAINT-CYR

JARDIN DU ROI

SALLE DES MARRONNIERS

BOSQUET DE LA COLONNADE

BOSQUET DE L'ENCLAVE

BOSQUET DE L'OBÉLISQUE

BASSIN DU MIROIR

BASSIN DE SATURNE

TAPIS VERT

BOSQUET DES DÔMES

BASSIN DE FLORE

BOSQUET DE LA GIRANDOLE

BOSQUET DU DAUPHIN

BOSQUET DE L'ÉTOILE

BASSIN DE BACCHUS

BASSIN DE CÉRÈS

BASSIN DES ENFANTS D'ORÉS

BOSQUET DE LA REINE

BASSIN & PARTERRE DE LATONE

BOSQUET DES BAINS D'APOLLON

BOSQUET DU THÉÂTRE D'EAU

SALLE DE BAL

GRILLE DE NEPTUNE

GRILLE DE LA REINE

PARTERRE DE L'ORANGERIE

PARTERRE SUD

PARTERRE D'EAU

PARTERRE NORD

BOSQUET DES TROIS FONTAINES

BASSIN DU DRAGON

BASSIN DE NEPTUNE

ALLÉE D'EAU

BOSQUET DE L'ARC DE TRIOMPHE

PYRAMIDE

GRILLE DU DRAGON
Ouverture de 12h à 19h

BOULEVARD DE LA REINE

RUE DE L'INDÉPENDANCE AMÉRICAINE

RUE DES RÉSERVOIRS

CHÂTEAU DE VERSAILLES

COUR D'HONNEUR

AUJOURD'HUI DANS LES JARDINS

OUVERTURE EXCEPTIONNELLE DES BOSQUETS
9h > 19h

MISE EN MUSIQUE
10h > 19h

HORAIRES DE MISE EN EAU
10h > 19h



Toutes les 10 min: Bassin du Miroir
Toutes les 15 min: Bassin de Neptune
En continu: Bosquet du Théâtre d'eau

Les horaires de mise en eau ou d'ouverture du jardin sont susceptibles d'être modifiés. Voir les informations aux entrées du jardin ou sur notre site internet.

PARCOURS DE PROMENADE CONSEILLÉ



Temps de parcours estimé: 2 h

*** BOSQUETS ET BASSINS À NE PAS MANQUER**

- Escaliers
- Billetterie Grandes Eaux Musicales
- Informations Billetterie Château
- Entrée / Sortie
- Toilettes gratuites
- Aménagement pour les personnes à mobilité réduite
- Souvenirs / Librairie
- Petit train: navette pour le Trianon
- Voitures électriques
- Location de vélos
- Barques
- Restauration
- Restauration rapide
- Objets trouvés

AVIS AUX VISITEURS

Conservez votre ticket et présentez-le aux points de contrôle.
Tout pique-nique est interdit à l'intérieur de la zone payante. Il est interdit de marcher, de s'asseoir sur les pelouses et de s'adosser ou de toucher aux statues.
L'eau des fontaines et bassins est non potable. Toute baignade est interdite.
Merci de respecter les consignes du personnel d'accueil.



les Jardins Musicaux

Promenade dans les jardins du Château de Versailles

Ouverture exceptionnelle des bosquets
de 9h à 19h

Mise en musique du jardin de 10h à 19h

Mise en eau du Bassin du Miroir toutes les 10 minutes
Mise en eau du Bassin de Neptune toutes les 15 minutes
Mise en eau du Bosquet du Théâtre d'Eau
en continu de 10h à 19h